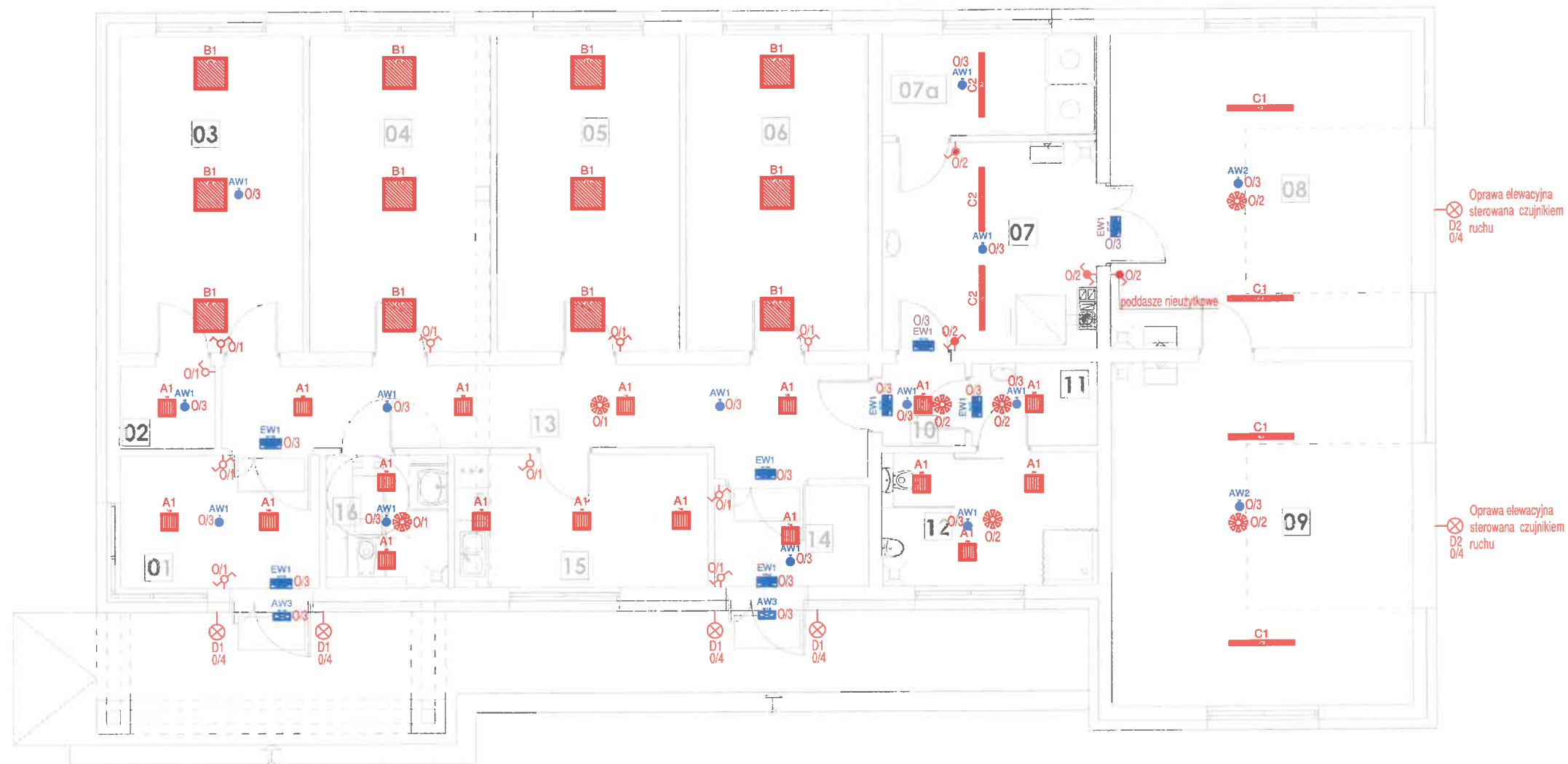


INSTALACJA OŚWIETLENIOWA  
RZUT PARTERU  
skala 1:100

NR	POMIESZCZENIE	POSADZKA	Pużytk./m <sup>2</sup>
01	wiatrołap 1	gress	8,71
02	magazyn broni	panele AC6	2,58
03	pom. biurowe	panele AC6	18,98
04	pom. biurowe	panele AC6	18,98
05	pom. biurowe	panele AC6	18,98
06	pom. biurowe	panele AC6	18,98
07	pom. techniczne	pos. bet.	14,50
07a	pom. mag. oleju	pos. bet.	7,23
08	pom. gospodarcze	pos. bet.	31,40
09	pom. gospodarcze	pos. bet.	34,18
10	komunikacja	gress	2,25
11	pom. sanitarne	gress	3,44
12	pom. sanitarne	gress	9,46
13	korytarz	gress	19,20
14	watrolap 2	gress	5,15
15	pom. socjalne	gress	11,07
16	wc_NP_ogólny	gress	5,39
RAZEM			230,48



LEGENDA—OPRAWY:

	Oprawa oświetlenia podstawowego typu LED 840, 24W, 2300lm, IP54, n/t		Oprawa oświetlenia podstawowego - typ: elewacyjna/naswietlacz 100W, IP65, n/t sterowany czujnikiem ruchu
	Oprawa oświetlenia podstawowego typu LED 840, 42W, 6000lm, IP20, n/t		Oprawa oświetlenia awaryjnego typu LED 857, 1W, 130lm, IP65, n/t, NM, AT, 1h
	Oprawa oświetlenia podstawowego typu LED 840, 28W, 4550lm, IP65, n/t		Oprawa oświetlenia awaryjnego typu LED 857, 2W, 250lm, IP65, n/t, NM, AT, 1h
	Oprawa oświetlenia podstawowego typu LED 840, 47W, 7850lm, IP65, n/t		Oprawa oświetlenia awaryjnego LENA LIGHTING S.A. LED 857, 9.3W, IP65, 1h + grzałka
	Oprawa oświetlenia podstawowego - typ: dekoracyjna/dinkiet 20W, IP65, n/t		Oprawa oświetlenia awaryjnego typu LED 857, 2.5W, 250lm, IP65, 1h + piktoqram

LEGENDA—OSPRZĘT:

- Łącznik instalacyjny 1-biegunowy uniwersalny, 10/16A, 230V, IP20,
- Łącznik instalacyjny 1-biegunowy uniwersalny hermetyczny, 10/16A, 230V,
- Łącznik instalacyjny 1-biegunowy świecznikowy, 10/16A, 230V, IP20, p/t,
- Łącznik instalacyjny 1-biegunowy schodowy, 10/16A, 230V, IP44,
- Łącznik instalacyjny 1-biegunowy schodowy, 10/16A, 230V, IP20,
- Czujka ruchu 360° herm.

INSTALACJA OŚWIETLENIOWA RZUT PARTERU		skala: 1:100
BRANŻA	ELEKTRYCZNA	data: 10-03-2022
OBIEKT	BUDYNEK BIUROWY Z CZ. GOSPODARCZĄ	
ADRES BUDOWY	działki: nr 387/19, obr. 0001 Bartel Wielki, jedn.: Kaliska 221305_2 oraz 387/13 obr. 0008 Kaliska, jedn.: Kaliska 221305_2	
PROJEKTOWAŁ	mgr inż. Mirosław Bukowski uprawnienia bez ograniczeń specjalność: elektr. nr ewid.: 46/Gd/2002	podpis
SPRAWDZIŁ	mgr inż. Marcin Blochowiak uprawnienia bez ograniczeń specjalność: elektr. nr ewid.: POM/0019/POOE/07	podpis
		E1